

Premiers résultats du suivi amphibiens des mares créées depuis 2012

Mathieu AUBRY & Ninon CHINAL



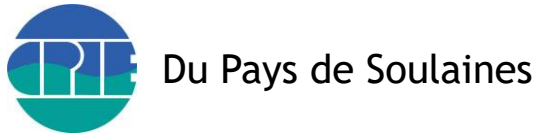
Contexte

« Observatoire » des amphibiens et des reptiles 2009

3 Programmes régionaux amphibiens : 2011-2019

Objectifs :

- Amélioration des connaissances régionales
- Création et restauration d'habitats
- Sensibilisation



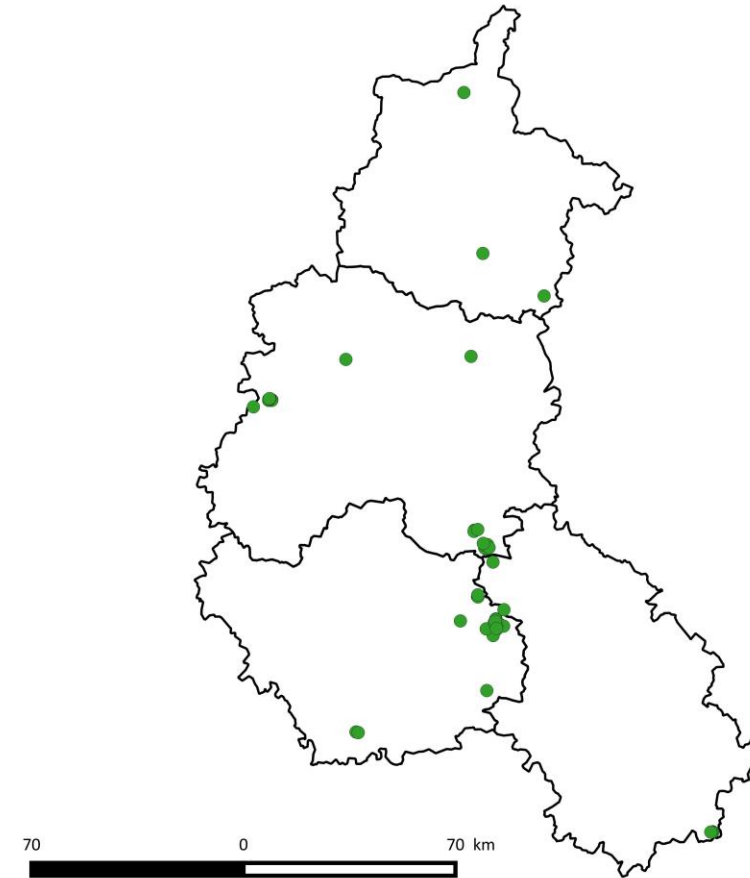
AGIR pour la BIODIVERSITÉ
CHAMPAGNE-ARDENNE



PRÉFET
DE LA RÉGION
GRAND EST



UNION EUROPEENNE
Fonds Européen de
développement Régional



Mares créées et restaurées dans le cadre
des Programmes Régionaux d'Actions en
faveur des Amphibiens (entre 2012 et
2016)

● Mare
□ Département

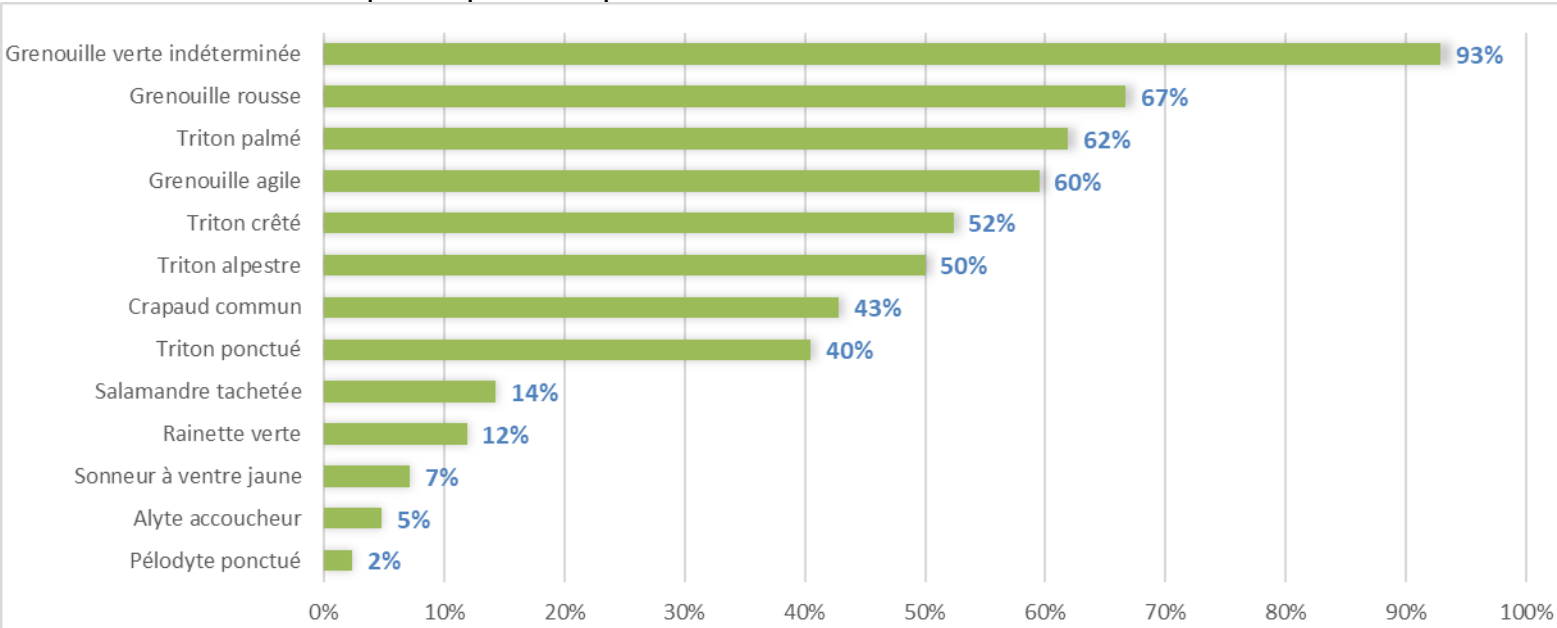
- 36 créations
- 17 restaurations

Réalisation : CPIE du Pays de Soulaïnes

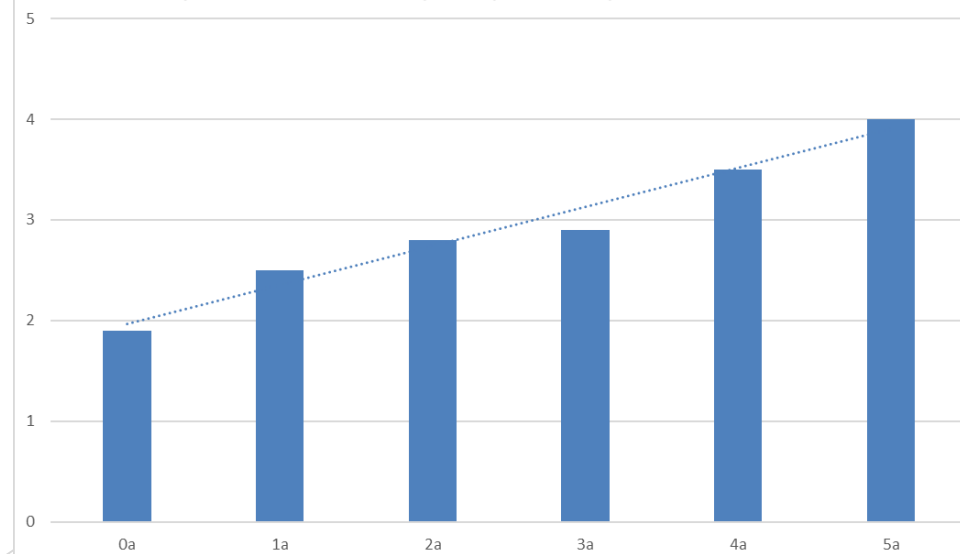
Sources : CPIE / LPO CA / RENARD

Premiers résultats

Occupation par les espèces sur les créations / restaurations

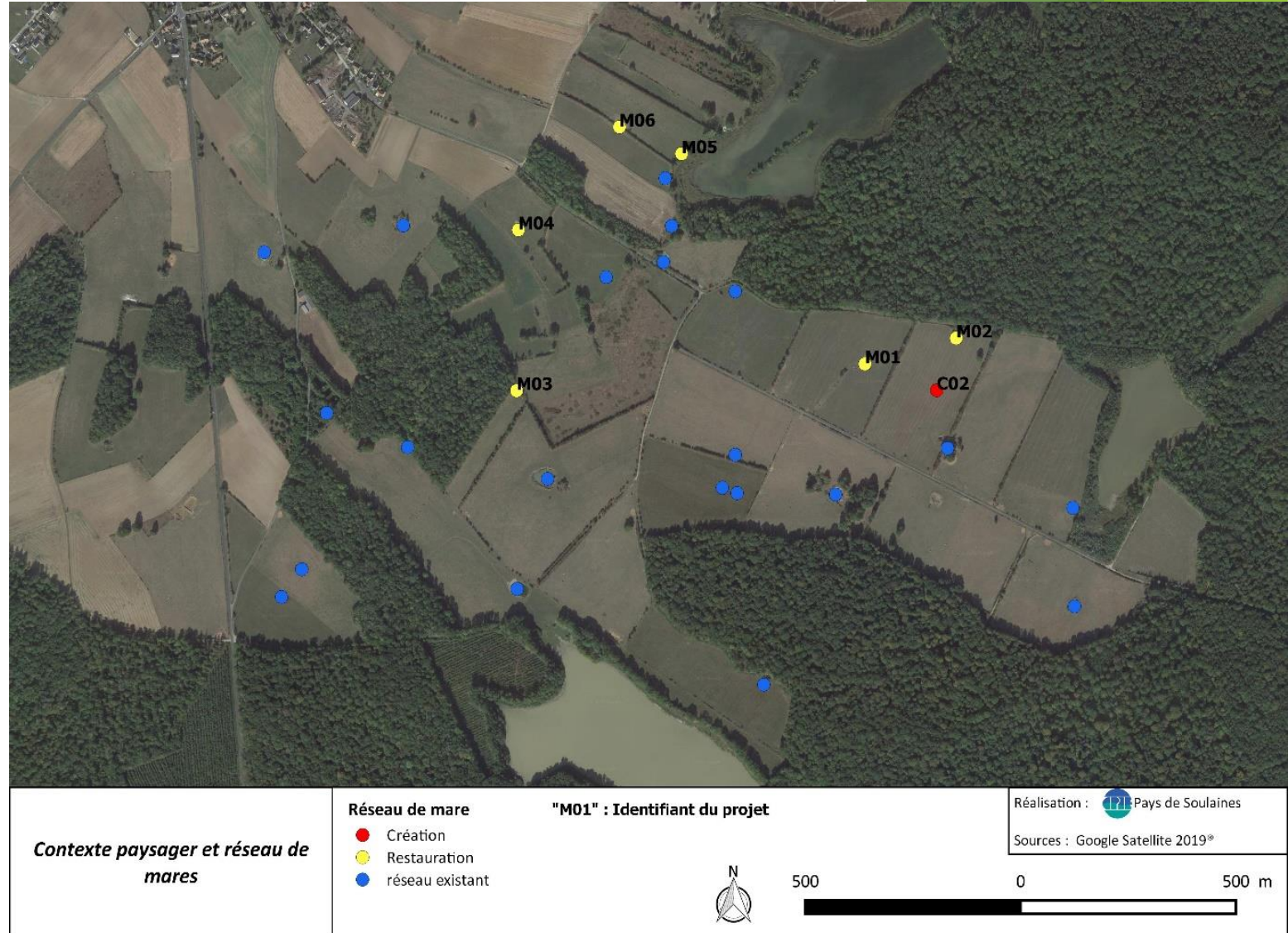


Moyenne du nombre d'espèces par année pour toutes les créations



Intervention secteur « Brie des Étangs » dans la Marne

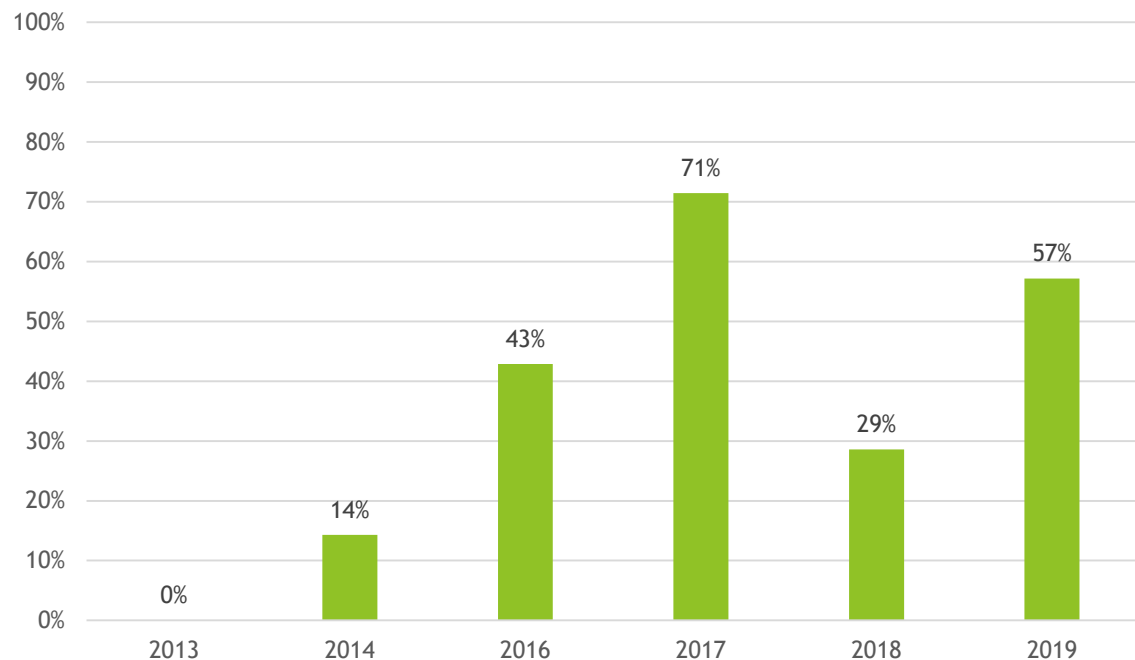
- Secteur bocager, forestier, pâtures, étangs et mares
- Présence de la Rainette arboricole
- 11 chanteurs en 2009





6 restaurations et 1 création
Dans un périmètre de 600m en 2012

Rainette verte



Occupation de la Rainette verte sur les mares

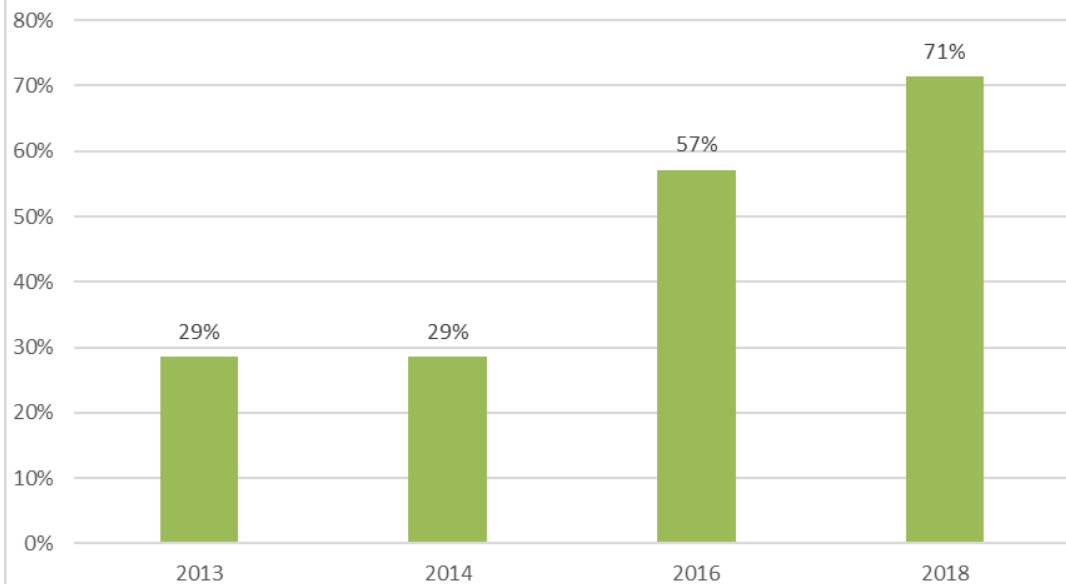
11 chanteurs en 2009

20 chanteurs dont 12 chanteurs uniquement sur les mares en 2019



Année	2013	2014	2016	2017	2018	2019
M01 (restauration)	-	1 chanteur	1 chanteur	4 chanteurs	2 têtards	8 chanteurs, 2 têtards
M02 (restauration)	-	-	1 chanteur	2 chanteurs	-	1 chanteur
M03 (restauration)	-	-	-	2 chanteurs	-	-
M04 (restauration)	-	-	3 chanteurs	1 chanteur	1 chanteur	1 chanteur
M05 (restauration)	-	-	-	-	-	-
M06 (restauration)	-	-	-	-	-	-
C02 (création)	-	-	1 chanteur	1 chanteur	-	2 chanteurs

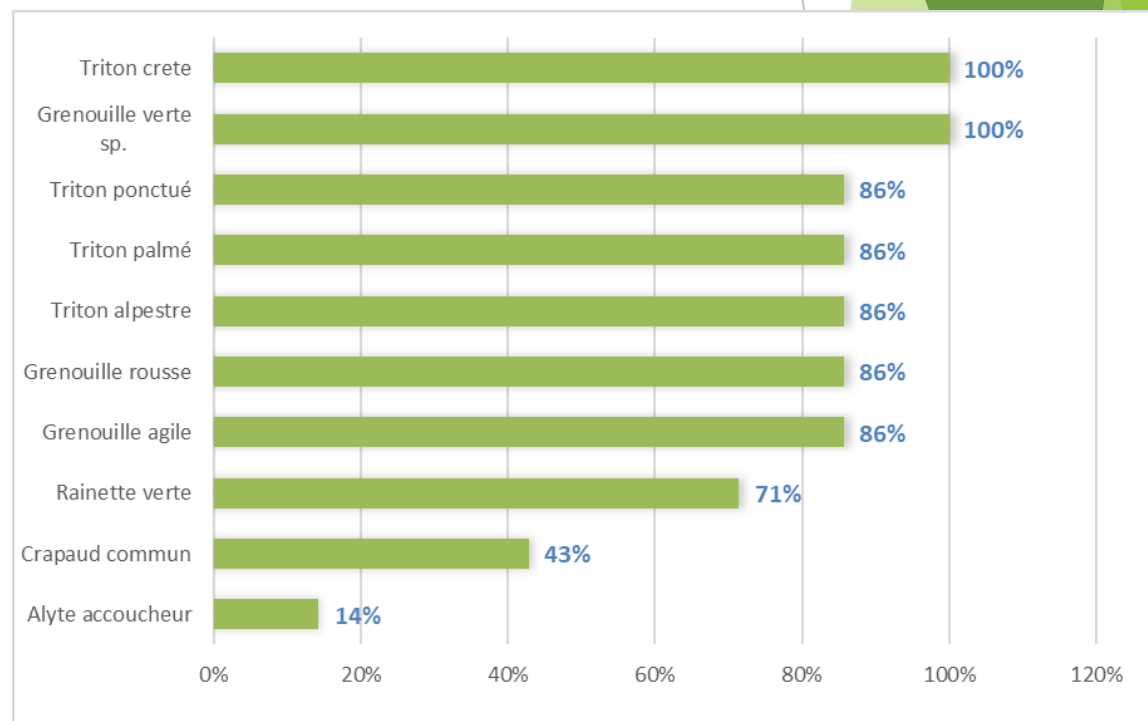
Triton crêté



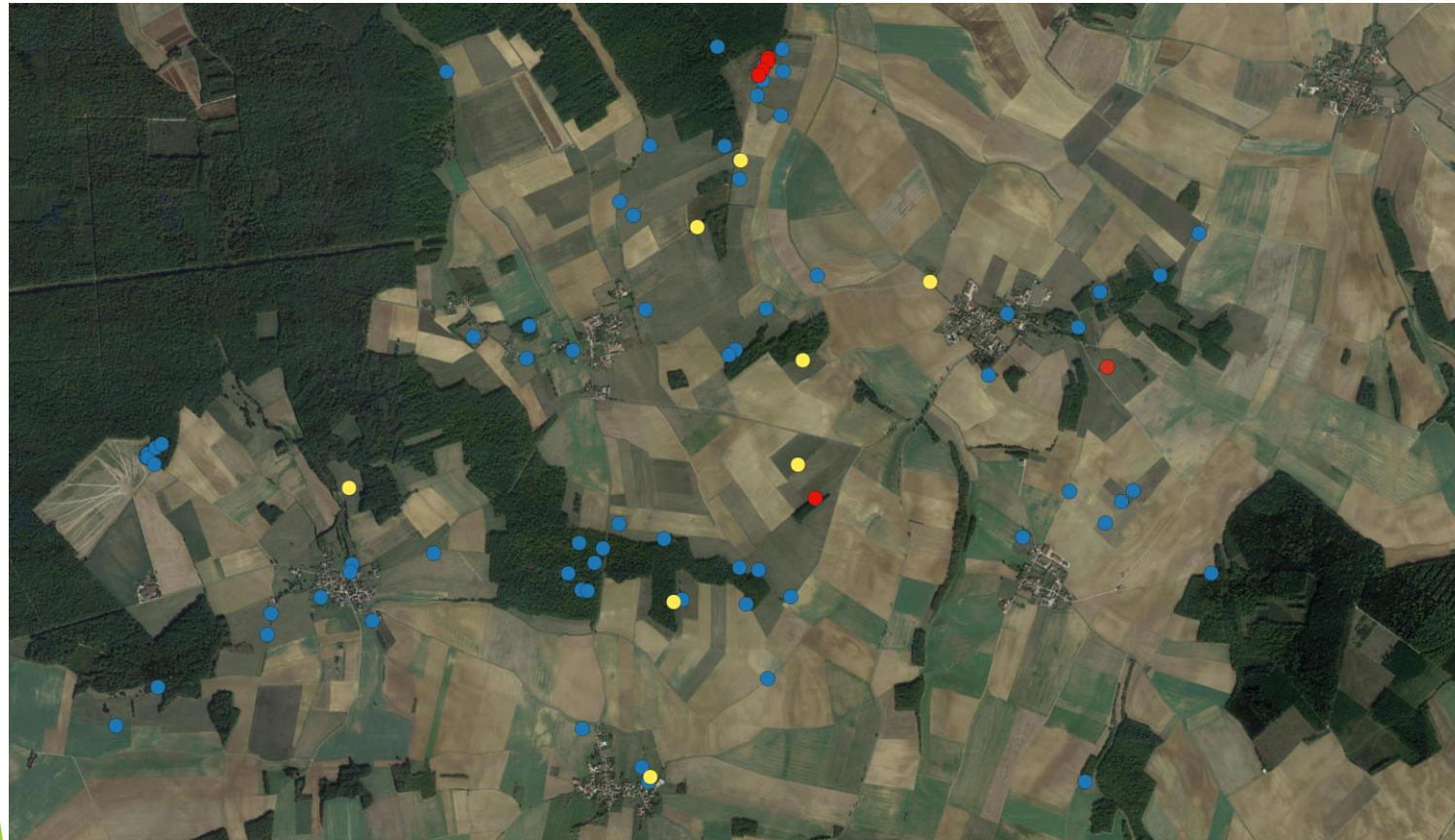
Occupation du Triton crêté sur les mares



Occupation par les espèces sur les créations / restaurations



Résultats suivi amphibien «Ville-Sur-Terre» dans l'Aube



Contexte paysager et réseau de mares (Ville-Sur-Terre - 10)

Réseau de mares

- Réseau existant
- Création
- Restauration

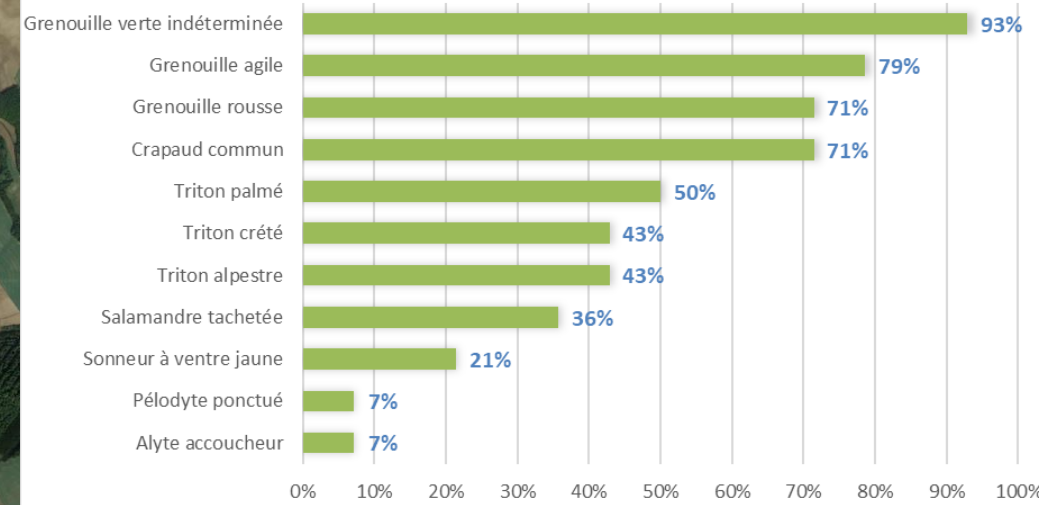
Réalisation :  CPIE du Pays de Soulanges



1 0 1 km

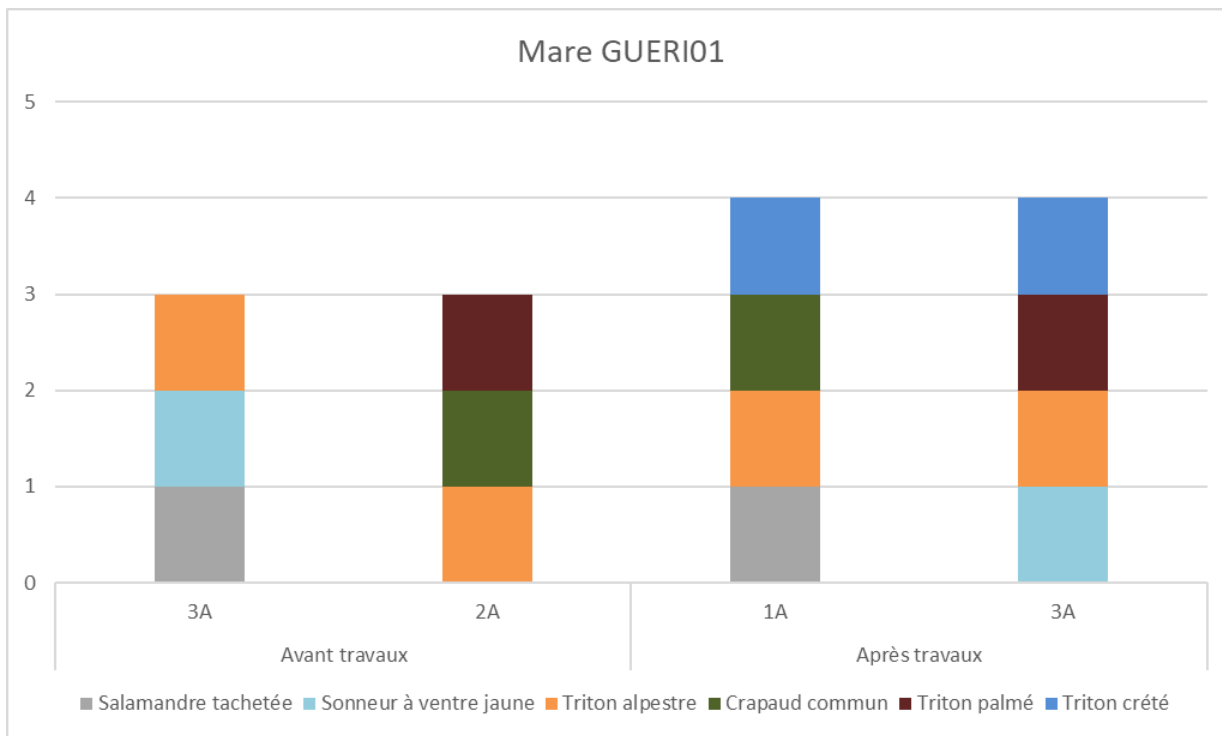


Occupation par les espèces sur les créations / restaurations

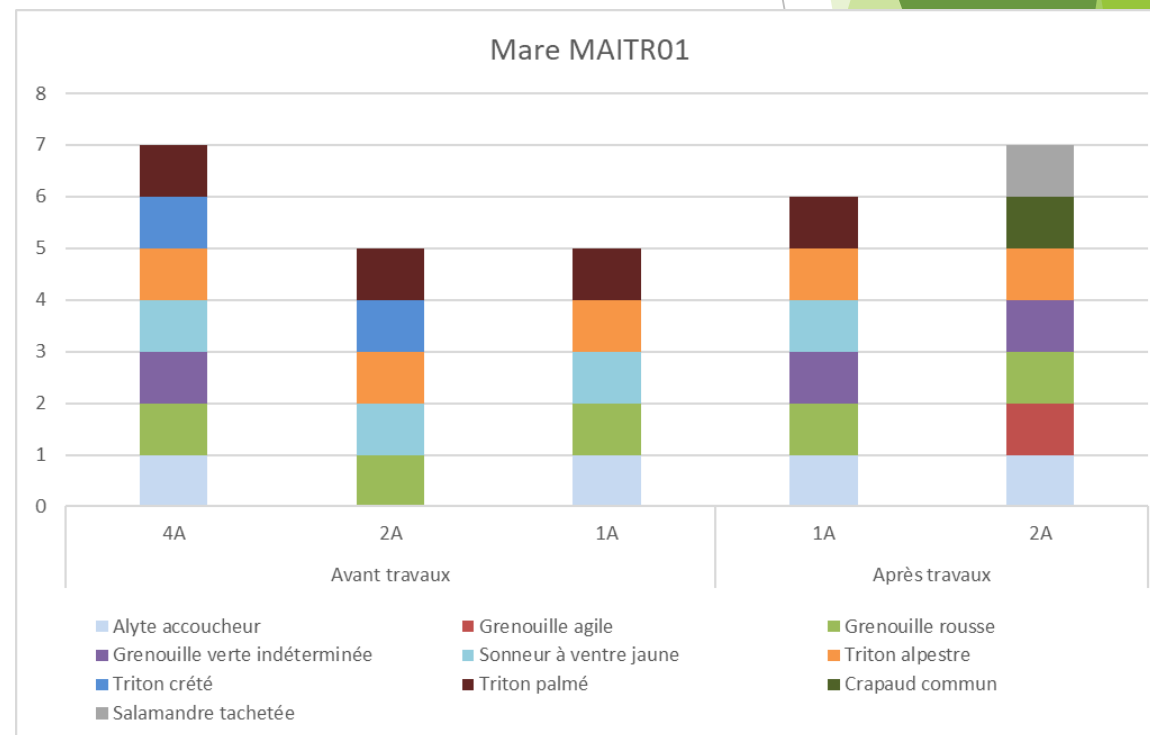


Triton crêté présent dans 6 mares sur 14

Occupation par les espèces sur la mare GUERI01



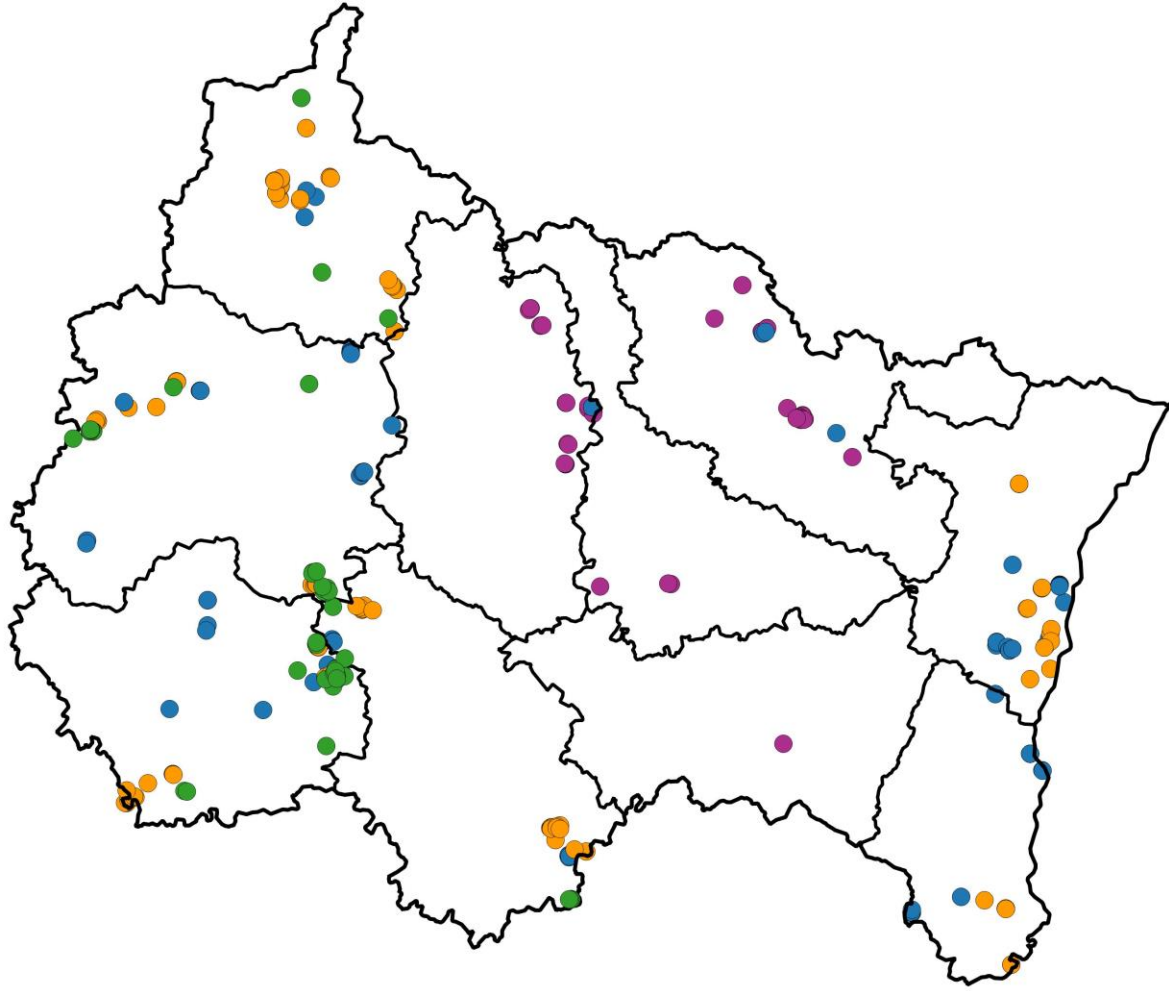
Occupation par les espèces sur la mare MAITR01



Perspectives



- État des lieux des mares
- Suivi habitats, Faune & Flore
- Restauration de la trame verte et bleue
- Sensibilisation & accompagnements techniques



- PRA : 53 mares
- Programme creusement CENL : 43 mares
- PRAM 2016-2018 : 115 mares
- Projets pour l'hiver 2019/2020 : 108 mares

**Mares créées et restaurées
entre 2012 et 2019**

- Département
- PRA amphibiens 2012-2016
- Programme creusement de mare
- PRAM 2016-2018
- Projets PRAM 2019



Réalisation :  CPIE du Pays de Soulaire





Mare de Lévigny	
2016	Environ 15 sonneurs
2017	Environ 12 sonneurs
2018	Travaux
2019	Environ 70 sonneurs, 30 pontes et 100 larves



@C.RYBAKOWSKI



Mare d'Eclance	
2011	Triton palmé + Grenouille verte
2015	Aucune espèce, mare en comblement
2017	Aucune espèce, mare en comblement
2018	Travaux
2019	Triton palmé + Triton crêté

Merci de
votre
attention

