

Le Pélodyte ponctué en Grand Est

Etat des connaissances sur le territoire champardennais



PAYS DE SOULAINES



AGIR pour la BIODIVERSITÉ
CHAMPAGNE-ARDENNE



REGROUPEMENT DES NATURALISTES ARDENNAIS



Association Nature du Nogentais



Conservatoire d'espaces naturels
Champagne-Ardenne



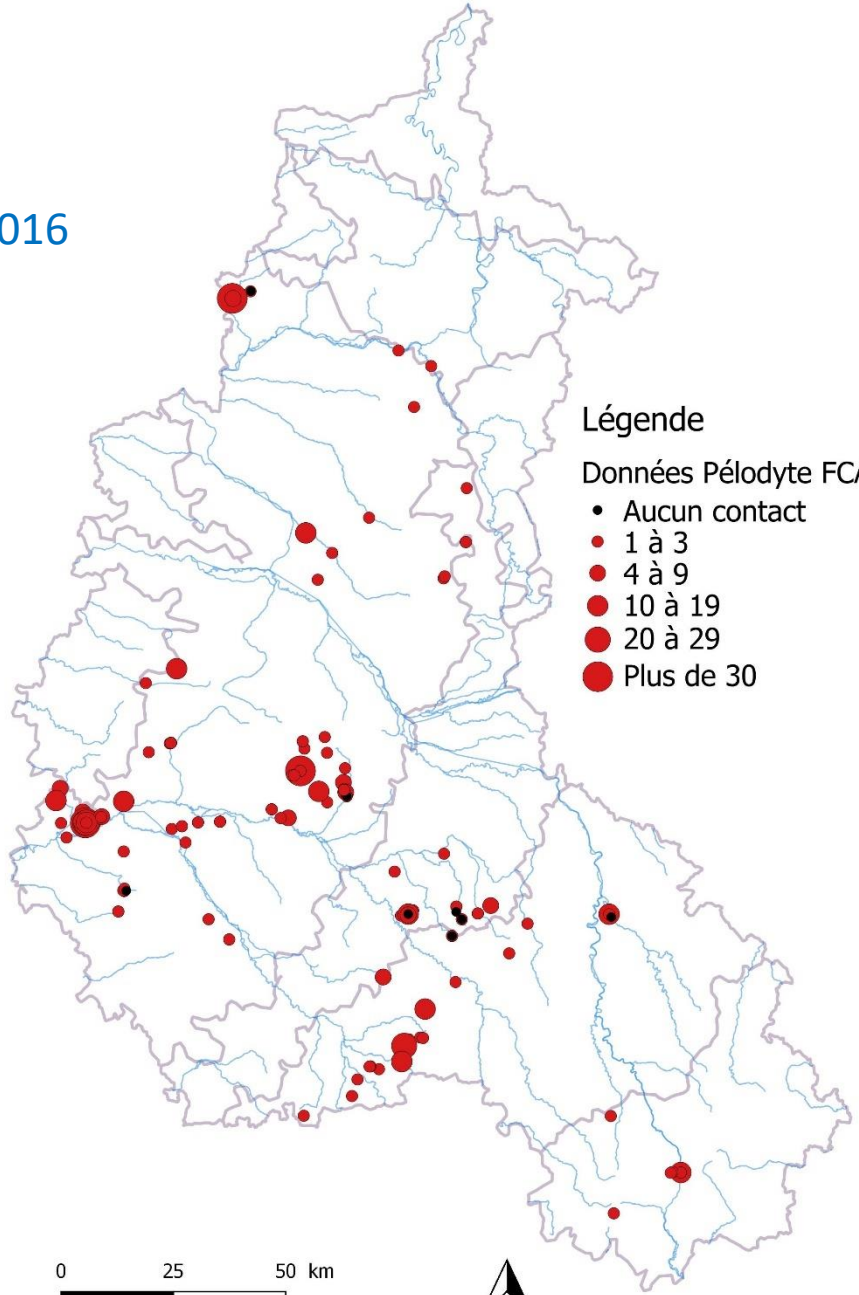
Fonds Européen de Développement Régional



Le Pélodyte ponctué en Grand Est



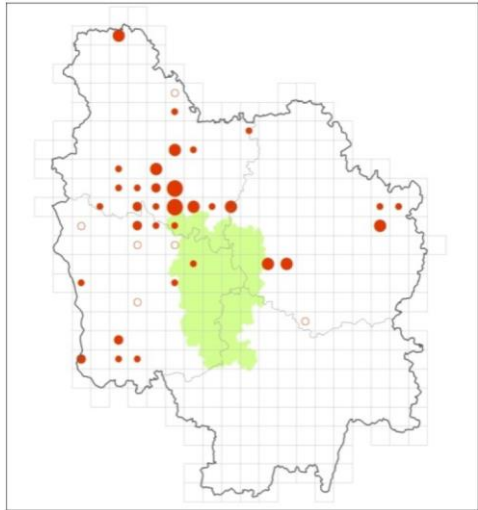
Répartition connue avant 2016



Légende

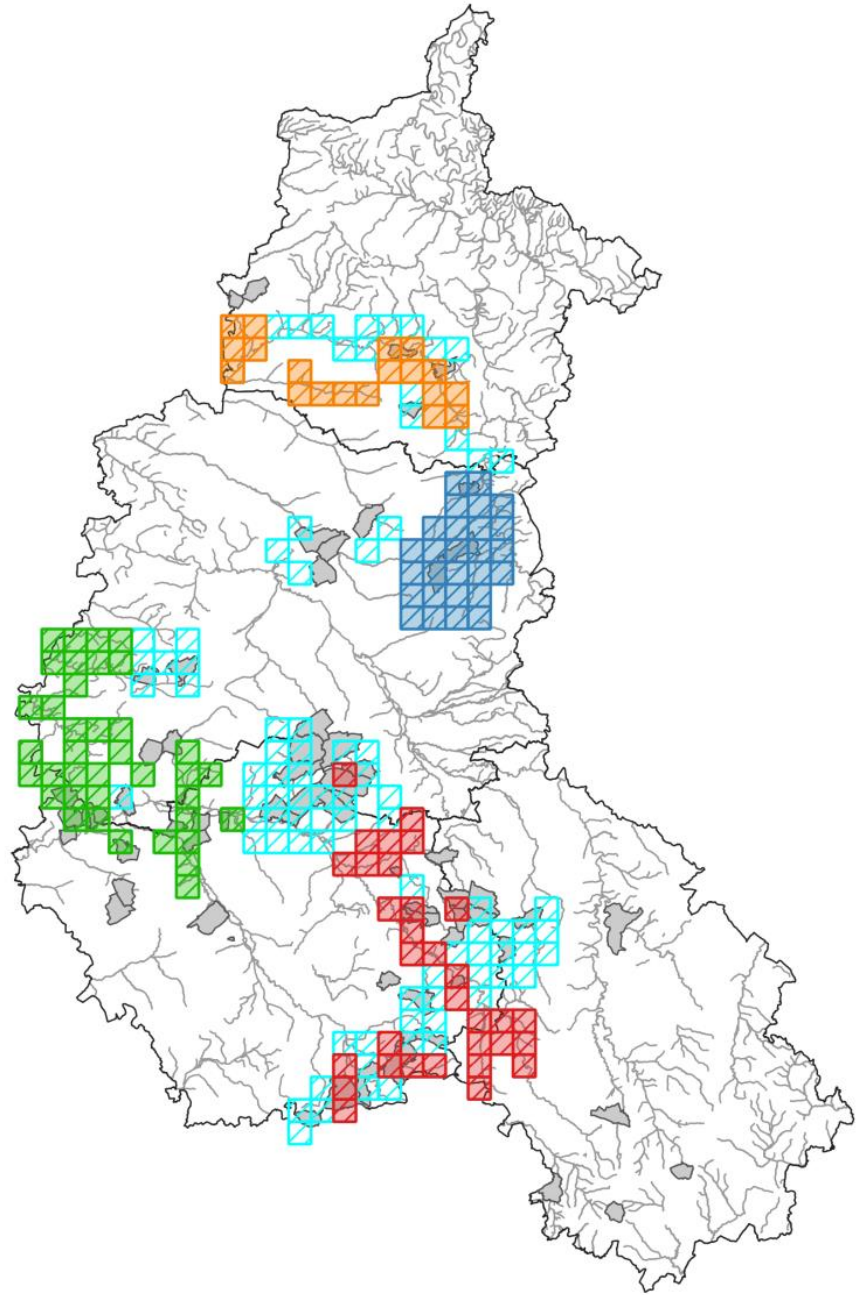
Données Pélodyte FCA 83-15

- Aucun contact
- 1 à 3
- 4 à 9
- 10 à 19
- 20 à 29
- Plus de 30



SHNA, 2015

Carte de prospection 2018 par structure en région Champagne-Ardenne

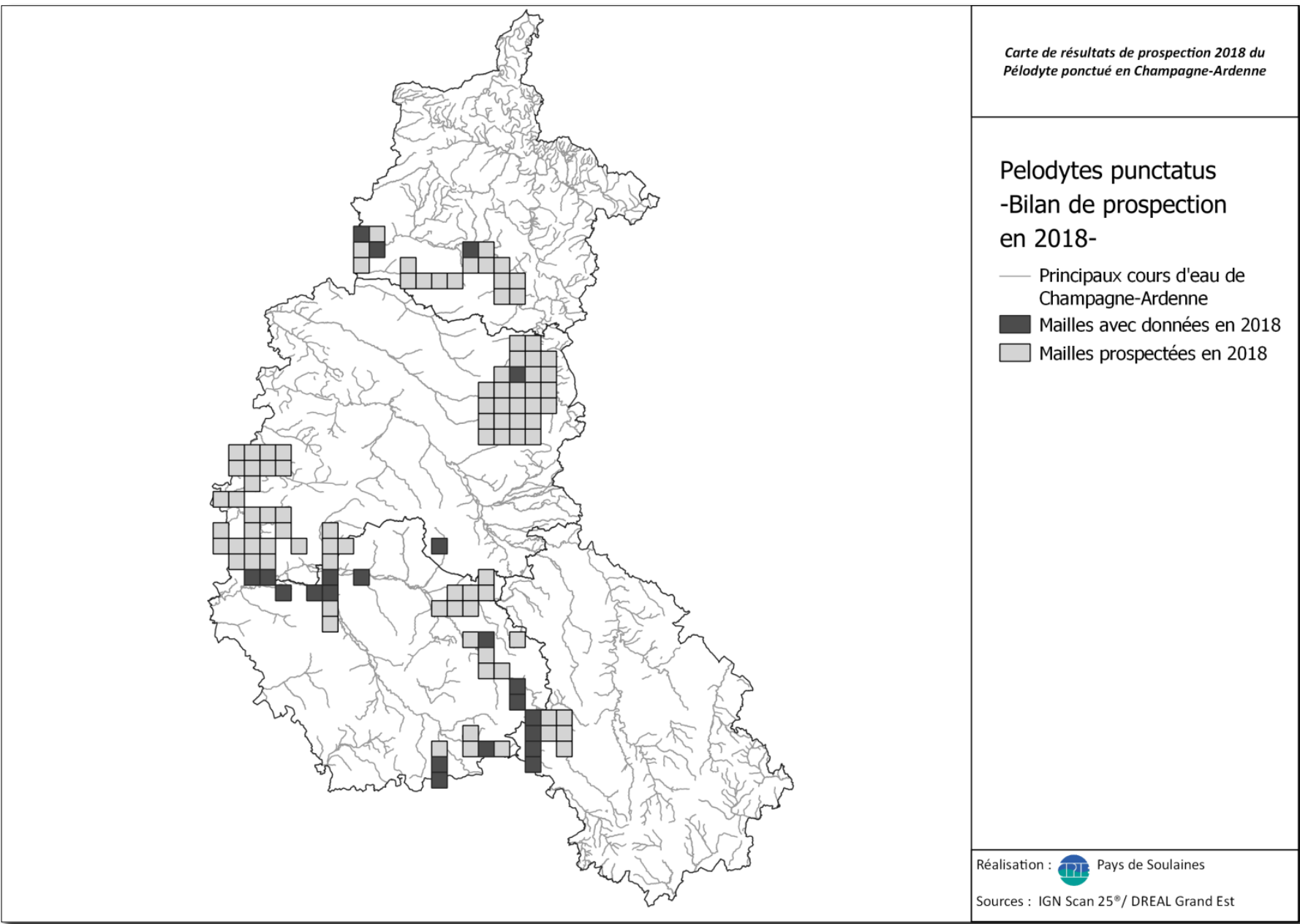


Pelodytes punctatus -Grille de prospection-

- Principaux cours d'eau de Champagne-Ardenne
- Donnée historique 1858-2015 (limite communale)
- ▨ Grille de prospection
- ▨ Mailles prospectées ReNard
- ▨ Mailles prospectées ANN
- ▨ Mailles prospectées LPO
- ▨ Mailles prospectées CPIE

Réalisation : Pays de Soulaines

Sources : IGN Scan 25®/ DREAL Grand Est



Carte de résultats de prospection 2018 du Pélodyte ponctué en Champagne-Ardenne

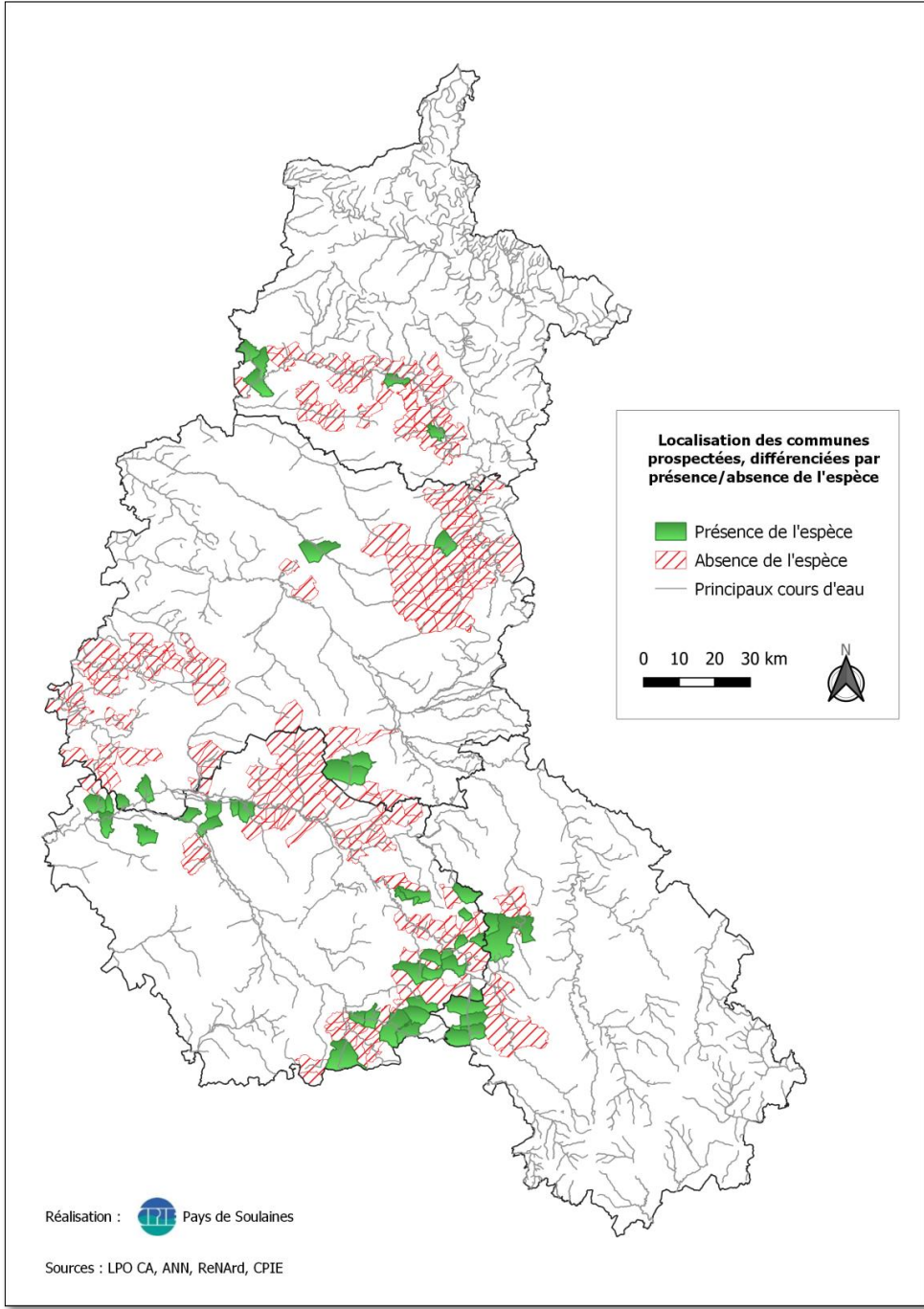
Pelodytes punctatus -Bilan de prospection en 2018-

- Principaux cours d'eau de Champagne-Ardenne
- Mailles avec données en 2018
- Mailles prospectées en 2018

Réalisation : Pays de Soulaines

Sources : IGN Scan 25®/ DREAL Grand Est

Le Pélodyte ponctué en Grand Est

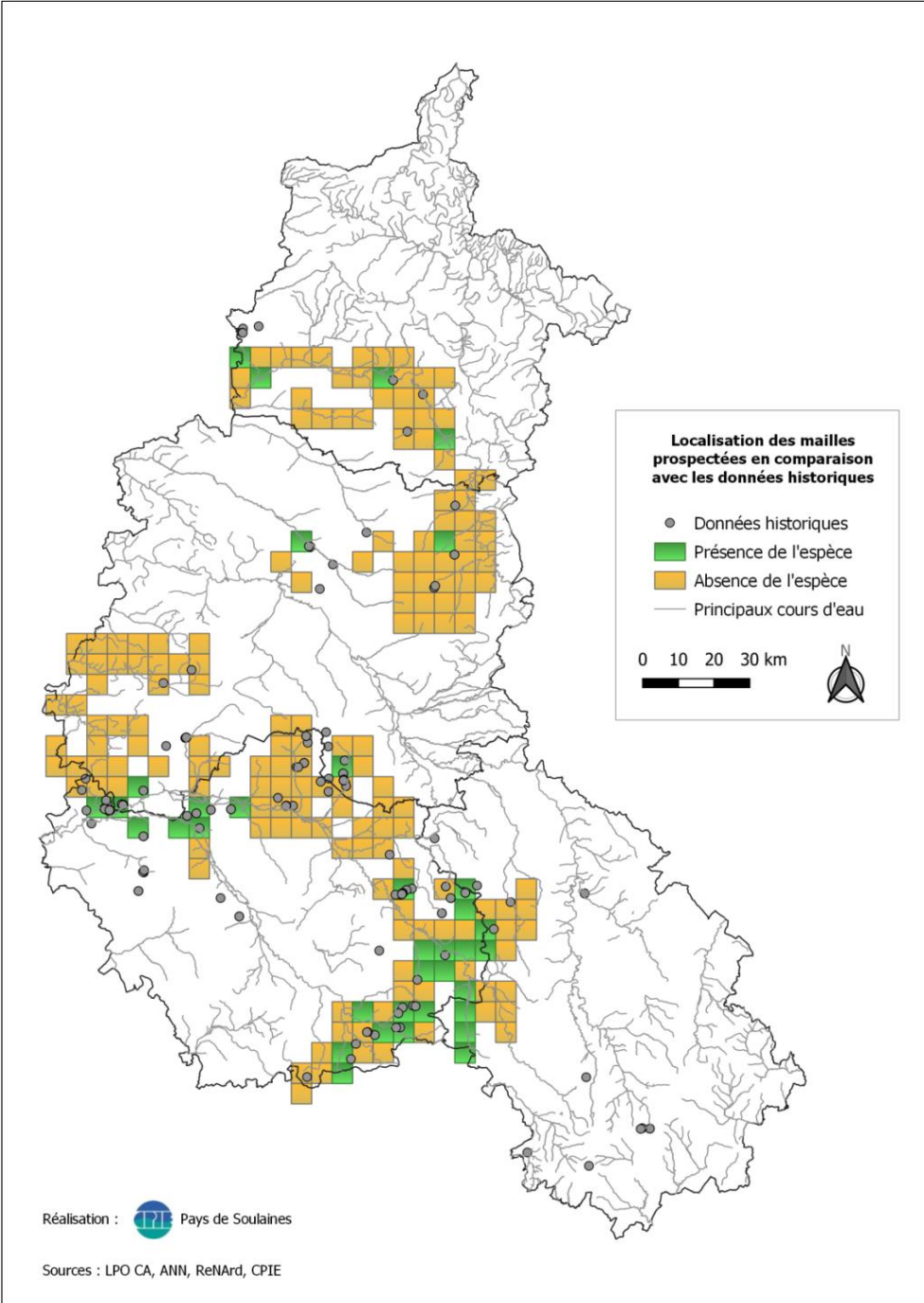


251 mailles prospectées de 2016 à 2018
6 275 km² - 280 communes

48 mailles avec présence soit 19%

Réalisation : IPI Pays de Soulaines
Sources : LPO CA, ANN, ReNard, CPIE

Le Pélodyte ponctué en Grand Est



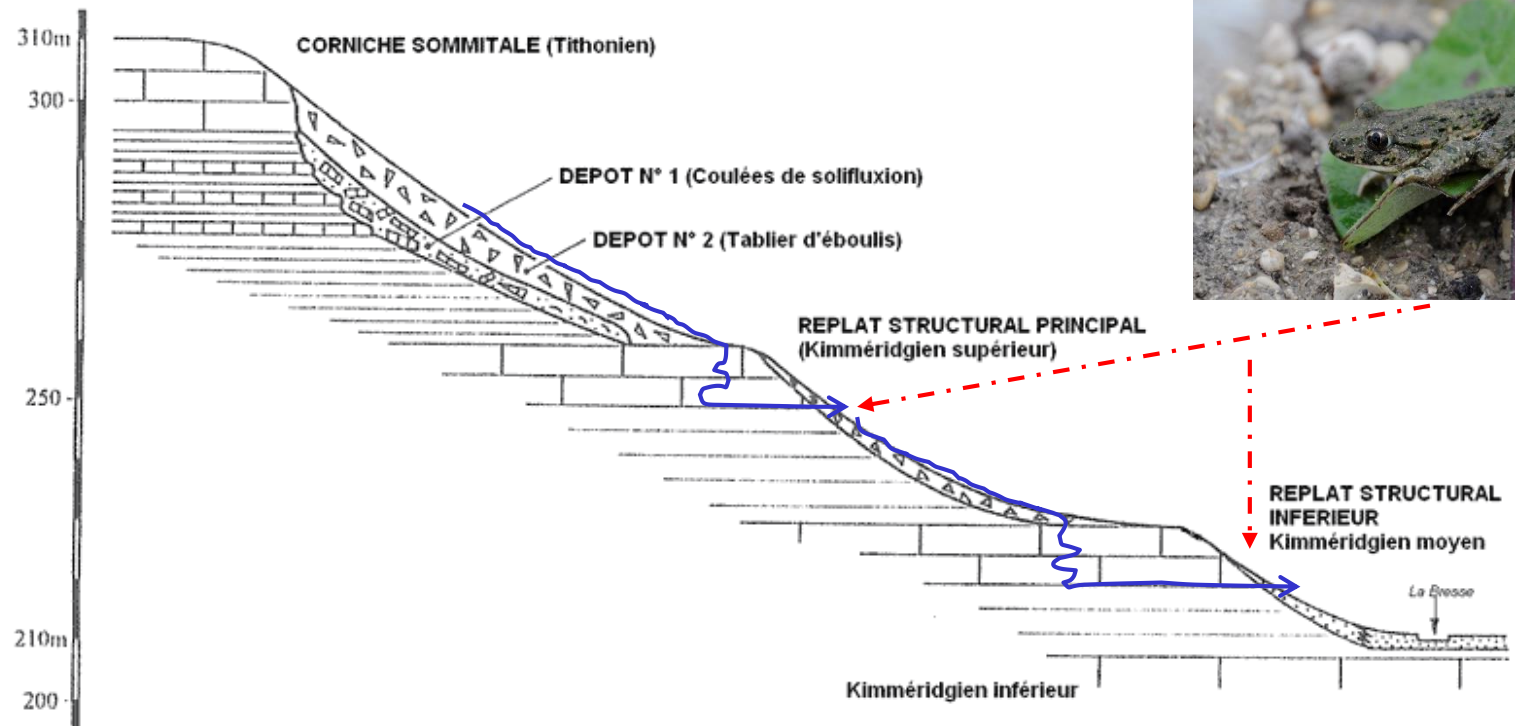
Présent sur 50% des stations signalées avant 2016

Vallées du Barrois



Le Pélodyte ponctué en Grand Est

Situation dans le Barrois viticole



Bassin d'orage viticole du Barrois



Vallées de Champagne crayeuse



Vallée alluviale de Champagne humide - gravières



Exemple de réaménagement de gravière en faveur du Pélodyte



Le Pélodyte ponctué en Grand Est



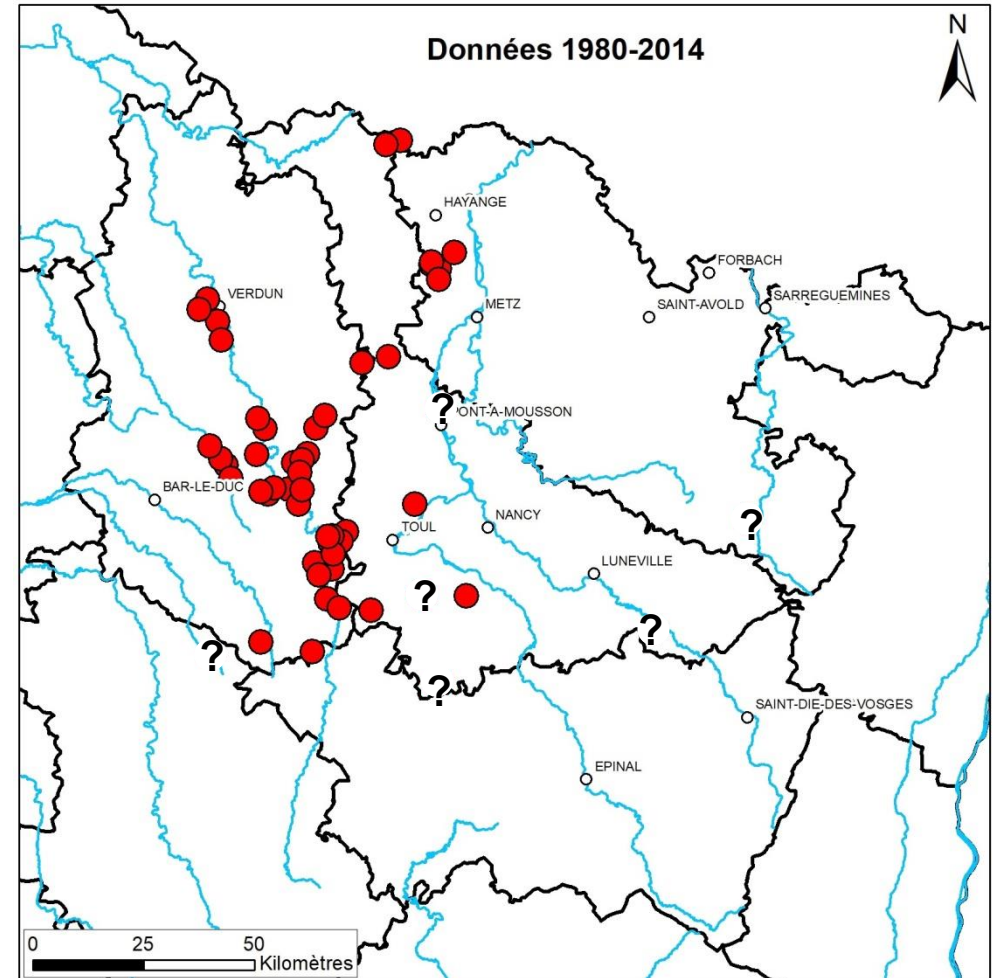
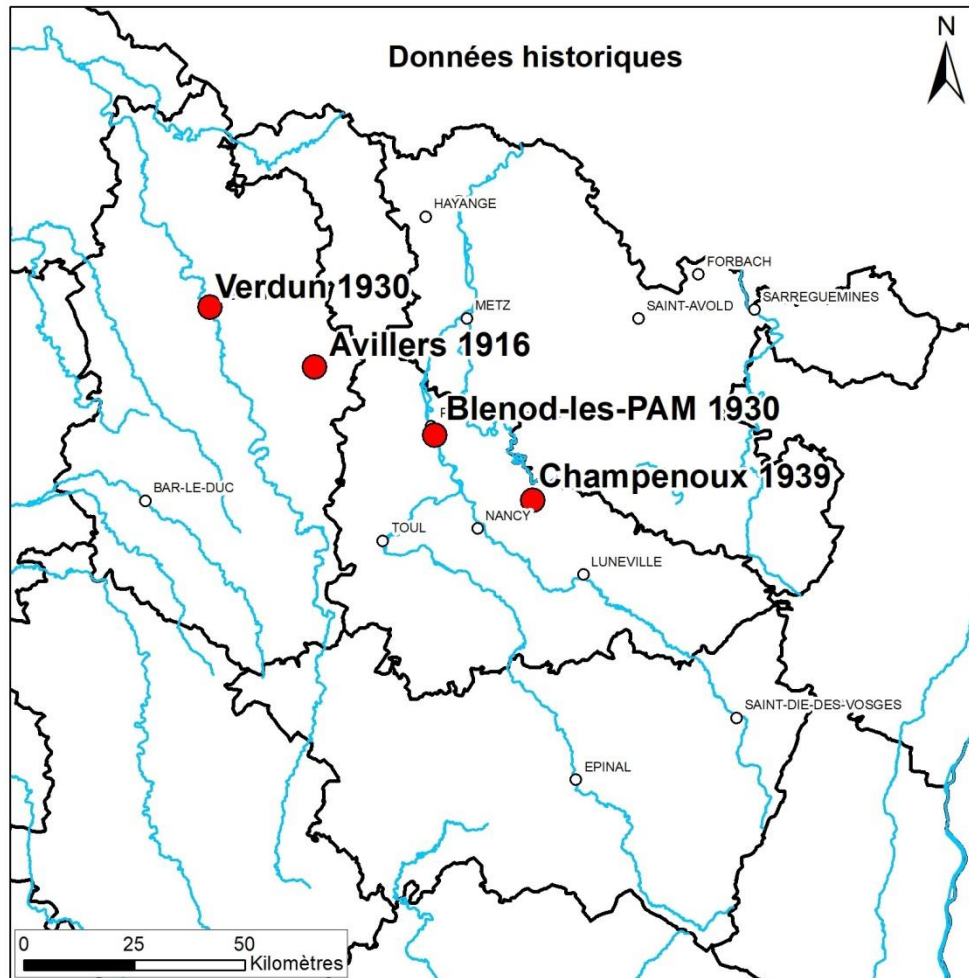
Le Pélodyte ponctué en Grand Est

Etat des connaissances sur le territoire lorrain



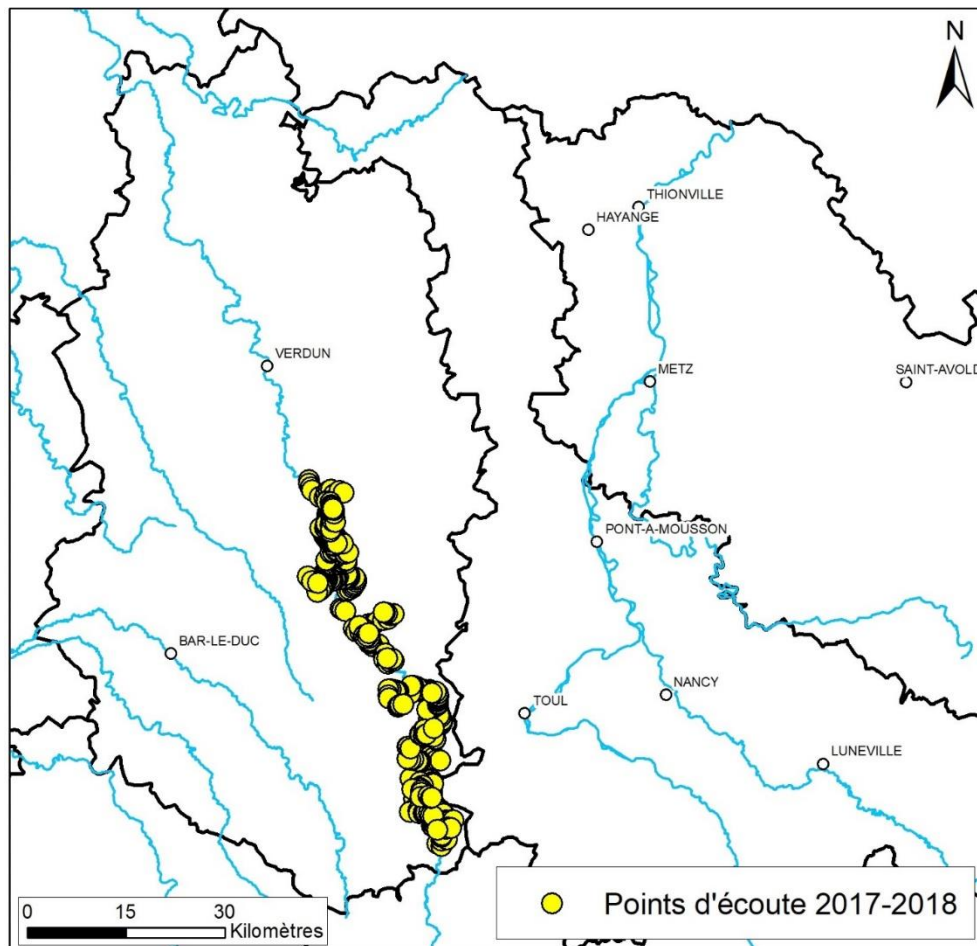
Le Pélodyte ponctué en Grand Est

Etat des connaissances avant 2015



Le Pélodyte ponctué en Grand Est

Les inventaires de 2017 & 2018



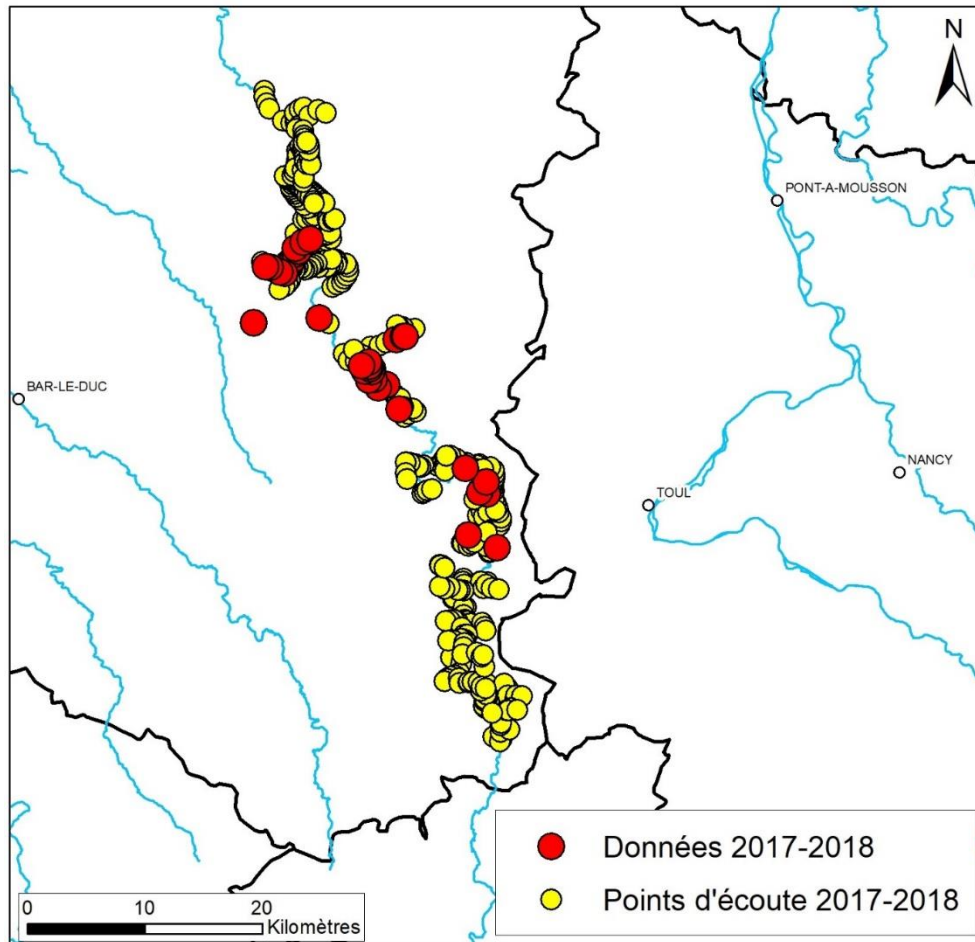
Printemps sec en 2017 : recherches vite abandonnées – conditions idéales (inondations) en 2018

Recherches centrées sur la Meuse amont et quelques affluents

- recherche de chanteurs
- 16 soirées
- 431 points d'écoute
- 60 km de linéaire de vallée parcourus

Le Pélodyte ponctué en Grand Est

Les inventaires de 2017 & 2018



- 41 points d'écoutes positifs
- présence discontinue
- absence de contact sur des zones de présence récente (Vaucouleurs)

Le Pélodyte ponctué en Grand Est

Les milieux occupés par des chanteurs



Données 2017-2018

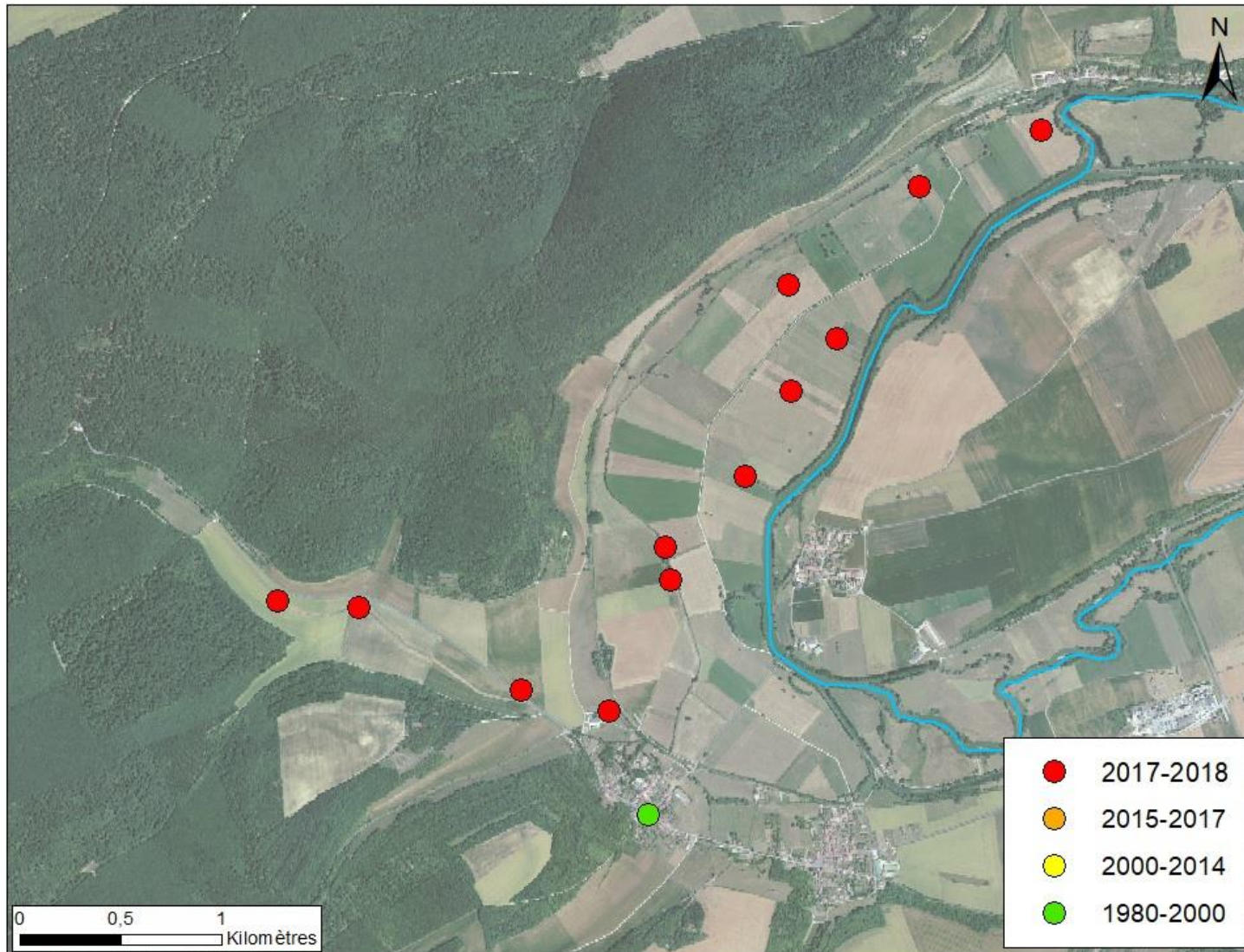
- prairies inondées (lit majeur de la Meuse)
- petits ruisseaux (parfois rectifiés et en culture)

Mais aussi (toutes données)

- carrières de roche massive
- mares de divers types
- un terrain militaire
- douves d'un château fort ...

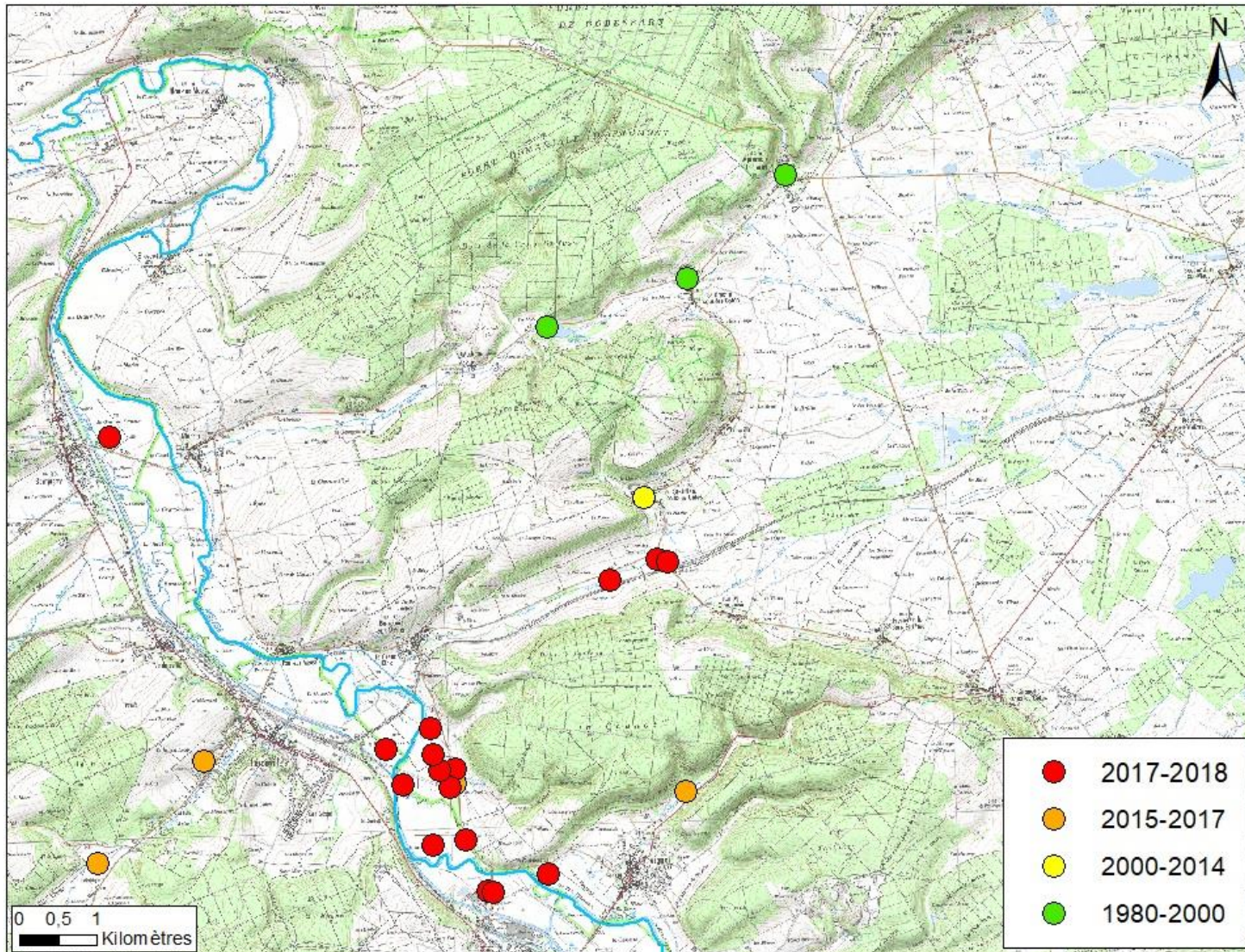
Le Pélodyte ponctué en Grand Est

Dispersion autour d'un noyau de population



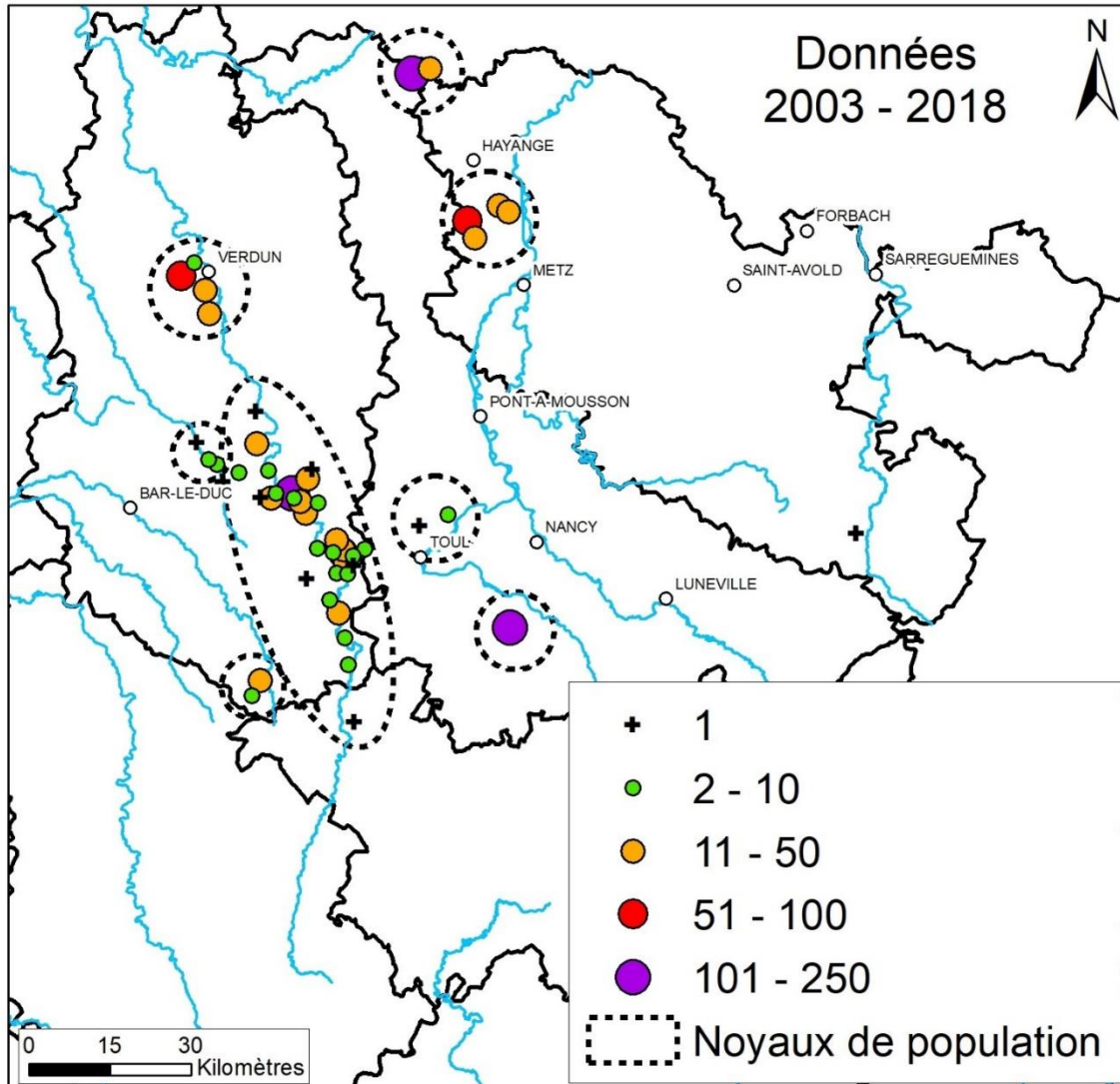
Le Pélodyte ponctué en Grand Est

Dispersion autour d'un noyau de population



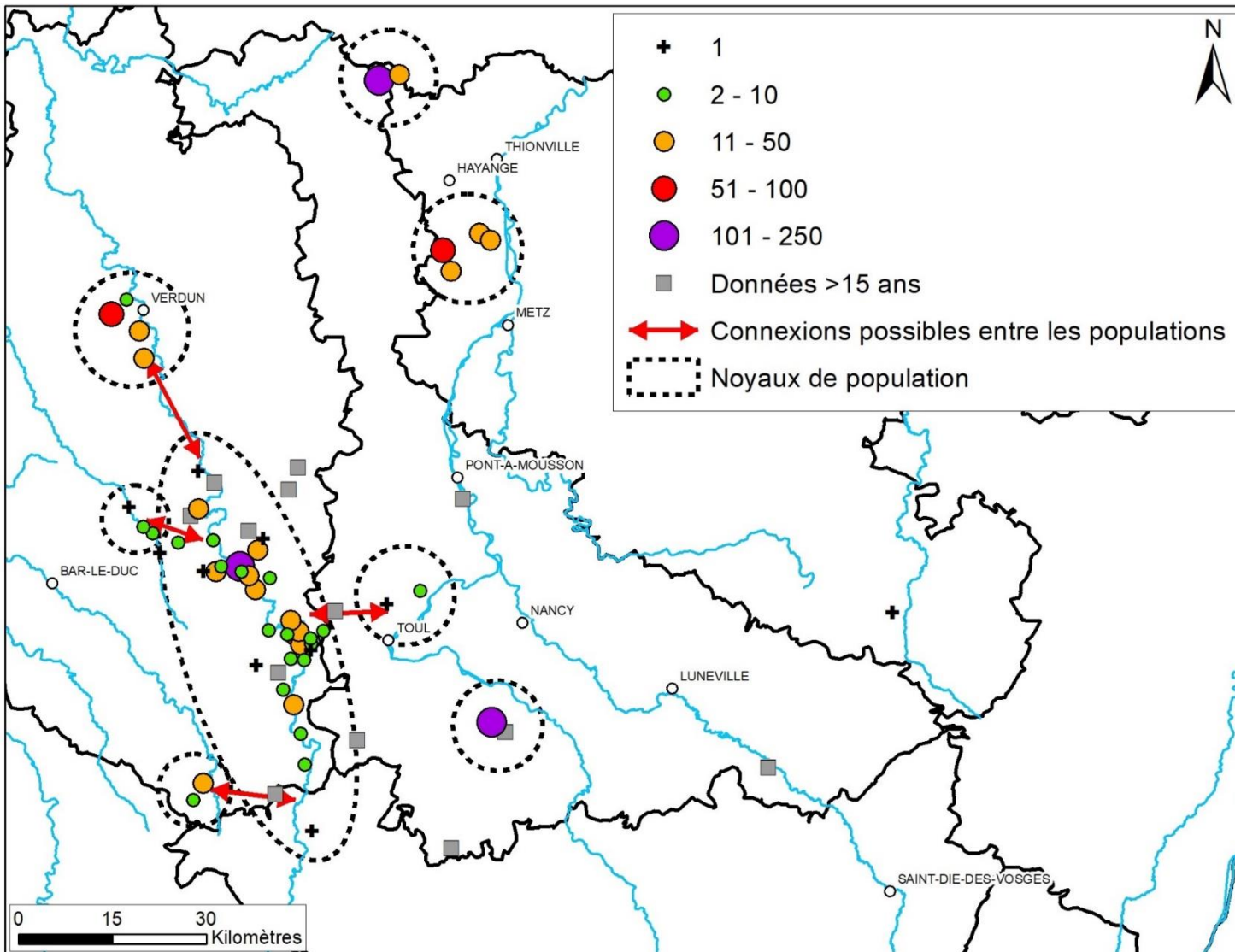
Le Pélodyte ponctué en Grand Est

Connectivité entre les principaux noyaux de population lorrains



Le Pélodyte ponctué en Grand Est

Connectivité entre les principaux noyaux de population lorrains



Épicentre : vallée de la Meuse (amont)

Connexion avérée ou probable :

- le long de la vallée de la Meuse
- avec la vallée de l'Aire amont
- avec la Plaine de la Woëvre (pied des Côtes de Meuse)
- avec la vallée de l'Ornain (?)

Mais les autres populations sont a priori déconnectées

Et avec la Champ-Ard ??

Le Pélodyte ponctué en Grand Est

Merci



Prospections, cartographie et rédaction :

- En Champagne-Ardenne : Baptiste ANTONINI & Ninon CHINAL
- En Lorraine : Alison PIQUET, Clément LEGEAY & Matthieu GAILLARD